



CIRCULATION FERROVIAIRE

# FORMATION EN ALTERNANCE BAC + 1 AGENT DE TRANSPORT ET D'EXPLOITATION FERROVIAIRE

PRÉPARANT AU MÉTIER :  
OPÉRATEUR DE LA CIRCULATION FERROVIAIRE (H/F)

CONTRAT DE PROFESSIONNALISATION OU CONTRAT D'APPRENTISSAGE

➔ POUR PLUS D'INFORMATIONS SUR L'ALTERNANCE  
OU POSTULER EN LIGNE, CONSULTEZ [SNCF.COM/FR/ALTERNANCE](http://SNCF.COM/FR/ALTERNANCE)

OTC.fr R.C. PARIS 493 291 108 Crédits photos : Adrien Toubiana



➔ RETROUVEZ NOS FORMATIONS EN ALTERNANCE SUR [SNCF.COM/FR/ALTERNANCE](http://SNCF.COM/FR/ALTERNANCE)



# LE MÉTIER

## QUELLES SONT LES MISSIONS DE L'OPÉRATEUR DE LA CIRCULATION FERROVIAIRE (H/F) ?

Être au cœur de la circulation des trains. Avec SNCF, vous réalisez des opérations de sécurité relatives au départ et à la bonne circulation des trains sur un secteur donné : manœuvre des signaux (feux de signalisation) et des aiguillages.

Votre rôle est double. Assurer la régularité des trains, mais aussi garantir la sécurité des trains, de ses passagers ou encore des collaborateurs travaillant sur les voies. Vous êtes en liaison avec les autres postes d'aiguillage ou le centre de régulation des circulations.

## QUEL EST L'UNIVERS DE TRAVAIL ?

À proximité des voies dans un poste d'aiguillage, vous travaillez en liaison constante avec d'autres postes ou le centre de régulation des circulations.

## AVEZ-VOUS LES QUALITÉS REQUISES POUR CE POSTE ?

Sens des responsabilités, réactivité, esprit d'analyse, organisation, autonomie, qualités relationnelles et pédagogiques seront au cœur de votre succès.

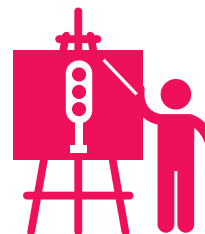
## AVEZ-VOUS LE BON PROFIL ?

Votre niveau de formation actuel est :

- Bac général toutes séries.
- Bac technologique toutes séries.
- Bac professionnel toutes séries.

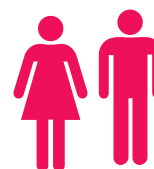
# LA FORMATION

## COMMENT SE DÉROULE LA FORMATION ?

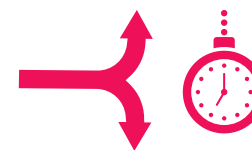


### FORMATION THÉORIQUE

- Centre de formation SNCF (8 centres sur toute la France)
- Lycée partenaire (plusieurs lycées partenaires en France)



Apprenti(e)



Formation en 12 mois  
Rythme : en alternance

- 1 semaine au lycée
- 1 semaine au centre de formation SNCF
- 2 semaines en établissement SNCF pour la mise en pratique



### FORMATION PRATIQUE

Établissement de circulation ferroviaire SNCF

## QUELS SONT LES AVANTAGES DE L'ALTERNANCE CHEZ SNCF ?

SNCF accueille des alternants, pour tous ses métiers, sur un très large panel de formations, du CAP au BAC + 5. L'alternance chez SNCF, c'est un accompagnement au quotidien, avec plus de 5 000 tuteurs professionnels, et un examen prioritaire de votre candidature si vous postulez à un emploi à l'issue de l'obtention de votre diplôme. Informations pratiques :

- Tout au long de la formation, une chambre meublée en résidence SNCF vous est proposée si vous ne résidez pas à proximité de votre lieu de formation ou de travail
- Vos déplacements dans le cadre de la formation seront également pris en charge par l'entreprise
- Votre rémunération est calculée en fonction du barème fixé par l'Etat. Pour en savoir plus, rendez-vous sur [www.alternance.emploi.gouv.fr](http://www.alternance.emploi.gouv.fr)

## COMMENT POSTULER À CE DISPOSITIF ?

- Consultez l'offre sur [sncf.com/postuler/rechercher](http://sncf.com/postuler/rechercher) une offre (Type d'offre : alternance / Niveau : jusqu'à Bac + 1 / Secteur : Circulation ferroviaire)
- Déposez votre candidature sur cette offre, et téléchargez le dossier de candidature à remplir et à retourner à l'adresse indiquée

LA RENTRÉE SCOLAIRE AURA LIEU AU MOIS DE SEPTEMBRE

RETROUVEZ NOS FORMATIONS EN ALTERNANCE SUR [SNCF.COM/FR/ALTERNANCE](http://SNCF.COM/FR/ALTERNANCE)